



Objekt: 350

Mehrfamilienhaus mit großen Grundstück und Carport in Leisnig zum Verkauf

Mehrfamilienhaus, Leisnig

299.000,00 €

Daten im Überblick

ImmoNr	350
Objektart	Haus
Objektyp	Mehrfamilienhaus
Nutzungsart	Anlage
Vermarktungsart	Kauf
PLZ	04703
Ort	Leisnig
Wohnfläche	ca. 231 m ²
Nutzfläche	ca. 400 m ²
Grundstücksgröße	ca. 1.450 m ²
Vermietbare Fläche	ca. 231 m ²
Anzahl Wohneinheiten	4
Befuerung	Gas
Heizungsart	Zentralheizung
Etagenzahl	3
Fahrstuhl	Kein Fahrstuhl
Kabel Sat TV	Ja
Baujahr	1925
Zustand	Gepflegt
Energieausweis	es besteht keine Pflicht!
Kaufpreis	299.000,00 €
Mieteinnahmen pro Monat	1.654,50 €
mtl. Mieteinnahmen (Ist)	1.744,50 €
mtl. Mieteinnahmen (Soll)	2.272,50 €

Beschreibung

Zum Verkauf steht ein kleines Wohnhaus mit 4 Wohnungen und 6 Parkplätzen in Leisnig. In dem Erdgeschoss befinden sich 2 kleine Wohnungen, die in dem letzten Jahr grundlegend renoviert wurden.

Im 1. Obergeschoss ist eine geräumige 3-Raumwohnung mit einer Ausstattung aus dem Sanierungsjahr.

Das Dachgeschoss besteht aus modernen Elementen. Innenliegendes Bad mit Eckwanne und Dusche.

Wunderschöner Wohn- und Essbereich mit Kamin. Das Schlafzimmer mit Blick in den Himmel. Ein Arbeitszimmer und eine geräumige und moderne Küche.

Im Kellerbereich sind genügend Abstellräume, eine Sauna, der Heizungsraum mit der Gas-Zentralheizung und ein Waschraum mit separaten Waschmaschinenanschlüssen für die Mieter.

Die Wohnungen sind überdurchschnittlich vermietet.

Die Mieter können sich auch auf dem großen Grundstück verwirklichen.

Zum Relaxen ist ein kleiner Teich mit Goldfischen und eine Grillhütte.

Weiterhin gibt eine Carportzufahrt über die angrenzende Seitenstraße, wie auch einen separaten Zugang.

Lage

Das Wohnhaus befindet sich in einer ruhigen Straße von Leisnig.

Leisnig befindet sich im und über dem tief eingeschnittenen Tal der Freiburger Mulde inmitten des Sächsischen Burgenlandes. Die Stadt Grimma liegt ca. 15 km nordwestlich, die Stadt Döbeln ca. 20 km östlich der Stadt.

(Quelle: Wikipedia)

Ausstattung Beschreibung

- Laminat und Fliesen
- Dusche und Waschbecken/ Toilette
- große Gartenanteile für die Mieter
- 5 gesicherte Stellplätze
- Wände und Decken mit Silikatfarbe (weiss) gestrichen
- Neue Toilette, Waschbecken und Dusche
- riesiges Carport
- Grillhütte und eine kleinen Teich mit Goldfischen
- Kellerberiech mit Waschküche und Sauna

Sonstige Angaben

keine Provision!



Stellplatz

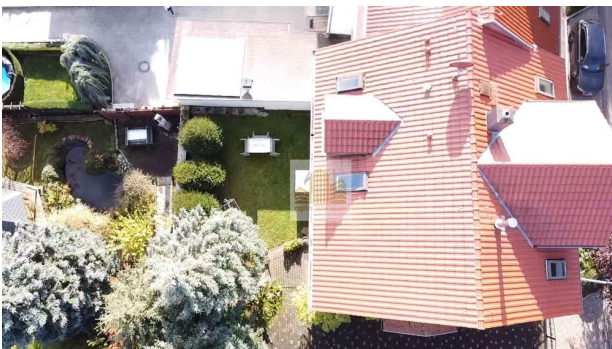


Grundstück





Ausblick zum Hof WE02





Strassenansicht



Haus

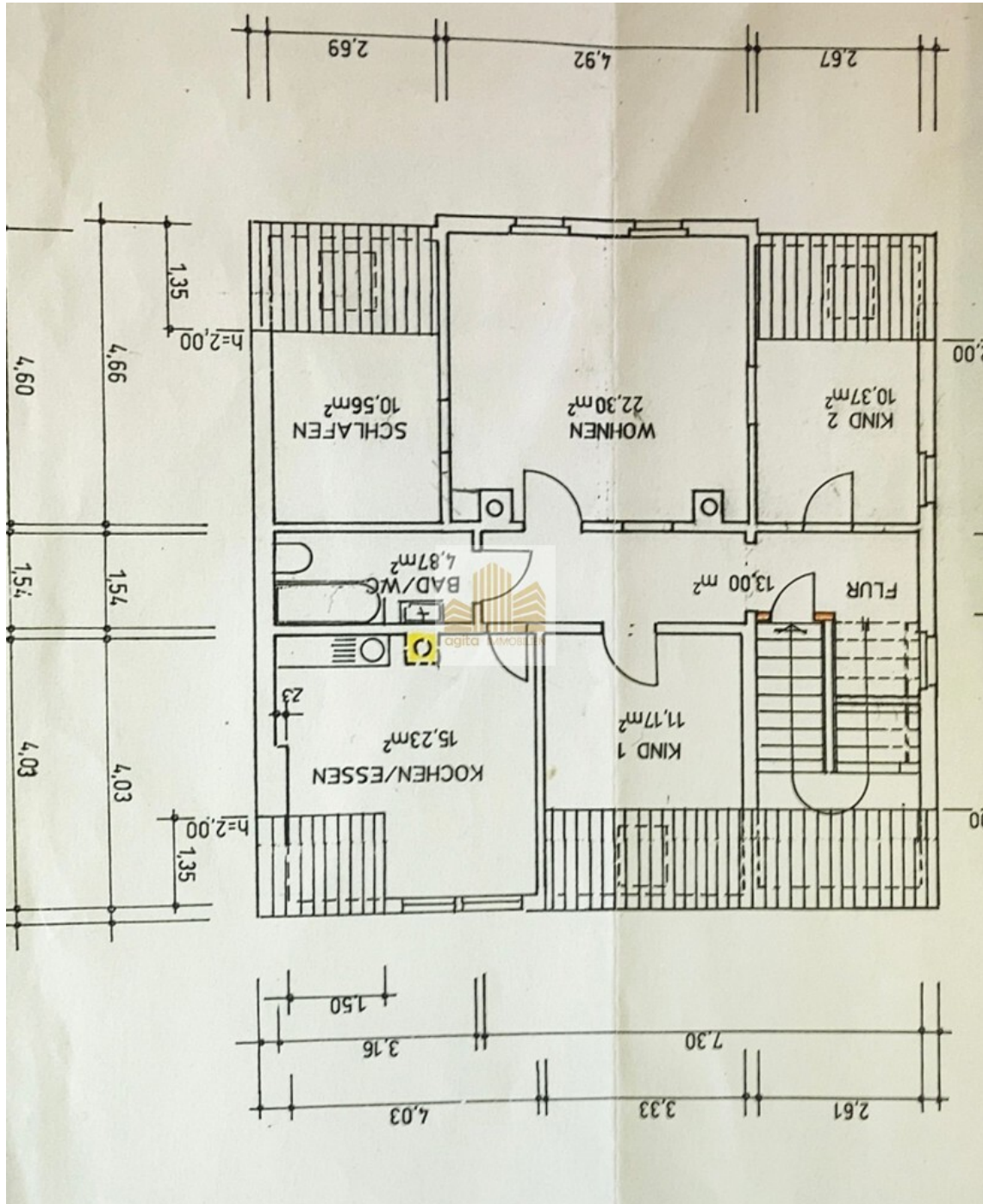


Eingang

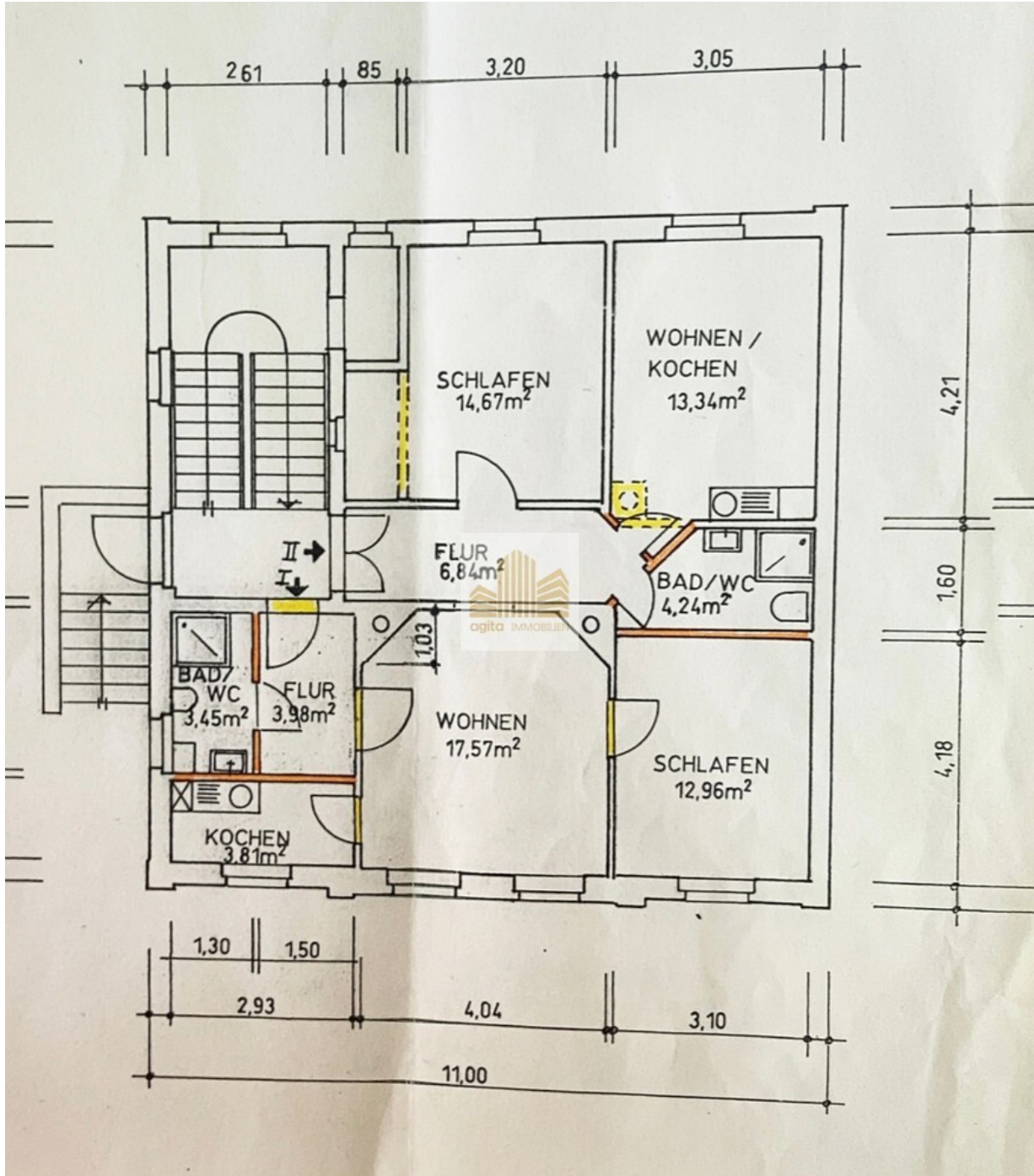




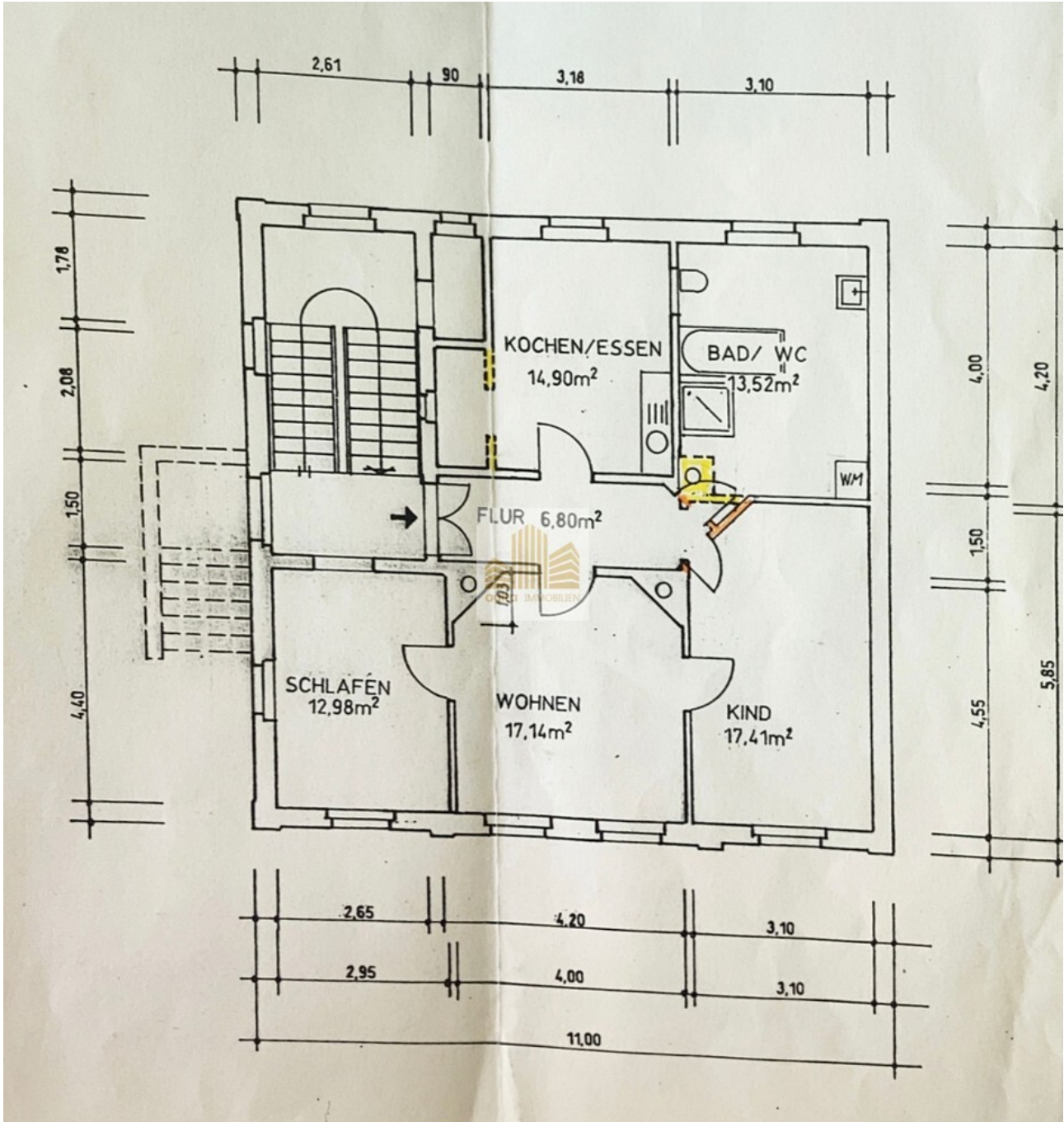
Grundriss



Grundriss DG Leisnig

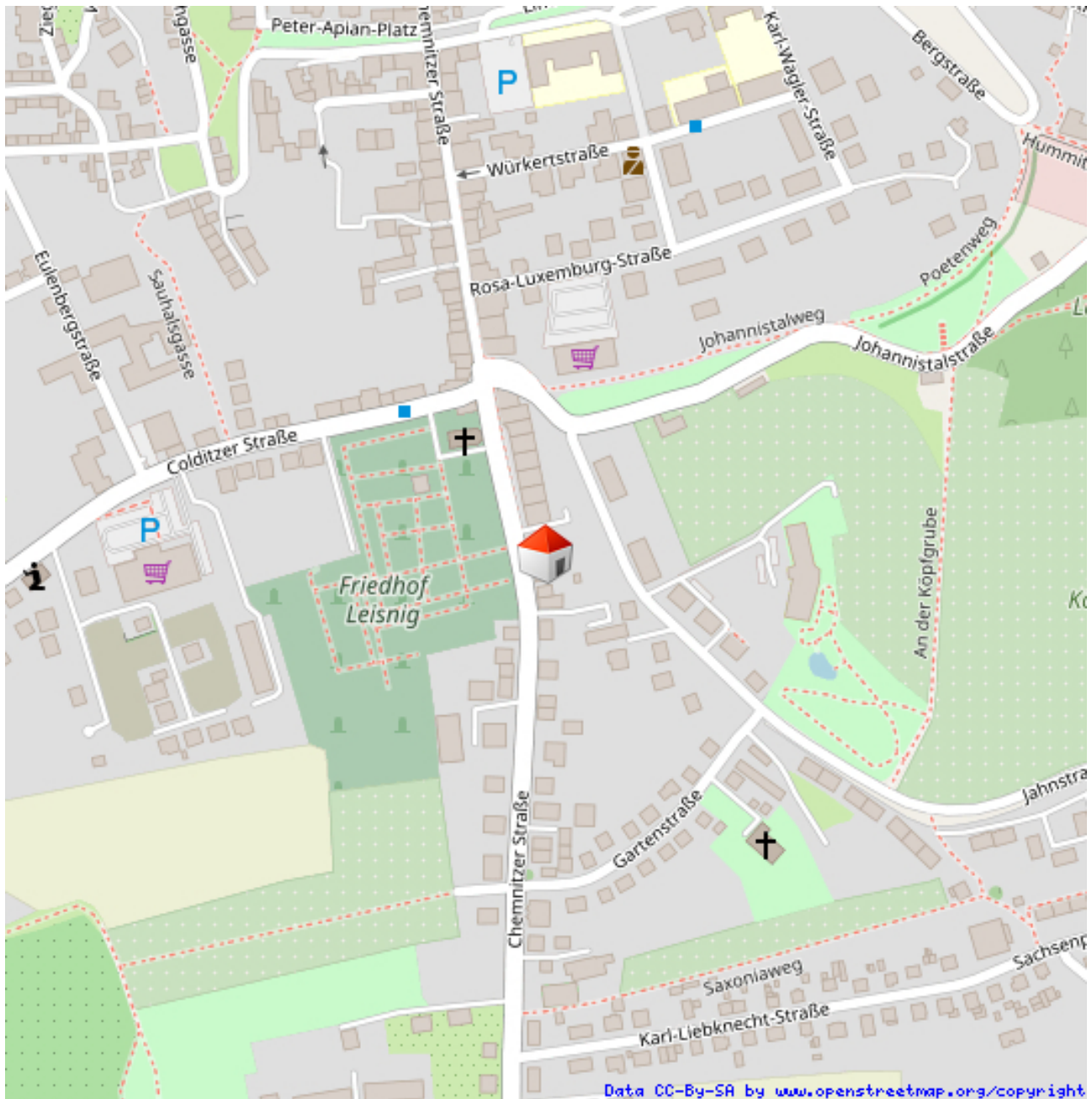


Grundriss EG Leisnig

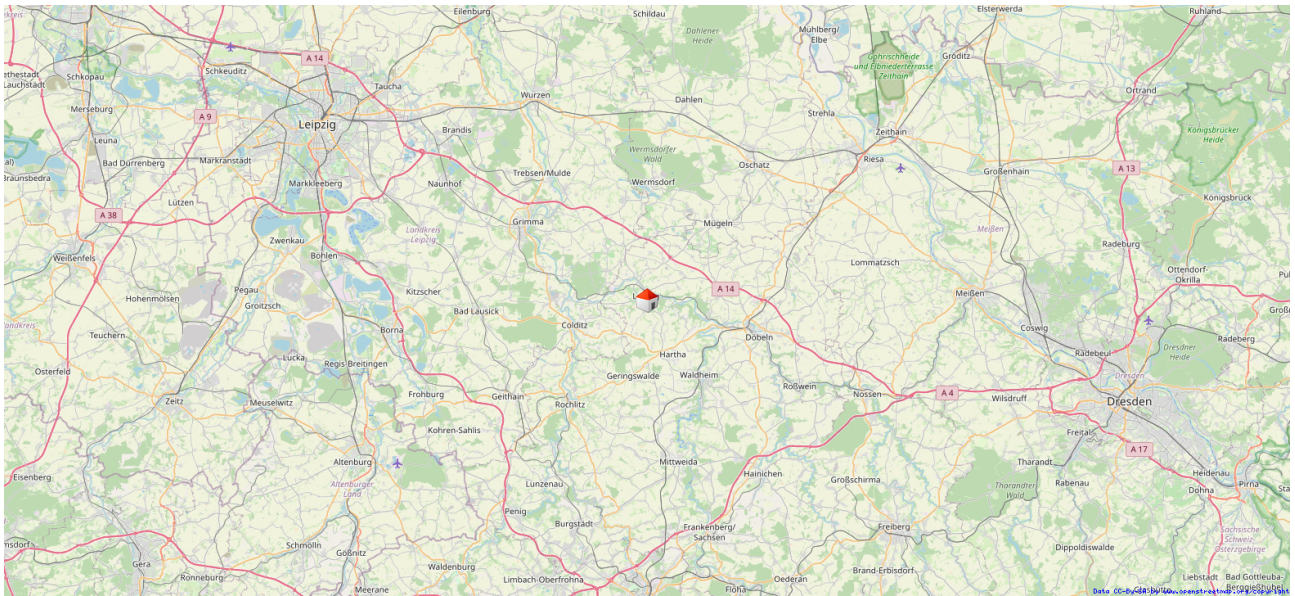


Grundriss Og Leising

Lageplan



Mikrolage



Makrolage



Ihr Ansprechpartner

Herr Alexander Schirling

agita immobilien GmbH

Waldstraße 26

04105 Leipzig

Telefon: +49.341.26897525

Mobil: 017610258880

E-Mail: schirling@agita-immobilien.de

Web: www.agita-immobilien.de

Rechtshinweis

Da wir Objektangaben nicht selbst ermitteln, übernehmen wir hierfür keine Gewähr. Dieses Exposé ist nur für Sie persönlich bestimmt. Eine Weitergabe an Dritte ist an unsere ausdrückliche Zustimmung gebunden und unterbindet nicht unseren Provisionsanspruch bei Zustandekommen eines Vertrages. Alle Gespräche sind über unser Büro zu führen. Bei Zuwiderhandlung behalten wir uns Schadenersatz bis zur Höhe der Provisionsansprüche ausdrücklich vor. Zwischenverkauf ist nicht ausgeschlossen.