



Objekt: 171

Moderne 1-Raumwohnung mit eigener Terasse

Erdgeschoss, Leipzig / Seehausen

360,00 €

Daten im Überblick

| | |
|--------------------------|-----------------------|
| ImmoNr | 171 |
| Objektart | Wohnung |
| Objektyp | Erdgeschoss |
| Nutzungsart | Wohnen |
| Vermarktungsart | Miete |
| Straße | An der alten Mühle |
| Hausnummer | 7 |
| PLZ | 04356 |
| Ort | Leipzig / Seehausen |
| Wohnfläche | ca. 32 m ² |
| Nutzfläche | ca. 32 m ² |
| Anzahl Zimmer | 1 |
| Anzahl Badezimmer | 1 |
| Nebenkosten | 100,00 € |
| Warmmiete | 460,00 € |
| Kautions | 1.080,00 € |
| Kaltmiete | 360,00 € |

Beschreibung

Die gemütliche 1-Raumwohnung liegt in einer ruhigen Lage. Über den Flur am Eingang gelangen Sie direkt auf der rechten Seite ins Wohnzimmer und auf der linken Seite in das moderne Badezimmer mit Dusche.

Im Flur befindet sich ebenfalls eine Abstellkammer.

Der offene Wohn- und Küchenbereich bieten eine gemütliche Wohnatmosphäre. Von dort gelangen Sie auch auf die Terrasse mit einer Möglichkeit Ihren kleinen Kräutergarten im Sommer anzubauen.

Lage

Die Gemeinde Seehausen besteht aus dem ursprünglichen Dorf, kleineren Ortschaften wie Merkwitz und Hohenheida, sowie dem weitläufigen Gelände der Leipziger Messe mit angrenzenden Gewerbegebieten. Seehausen ist daher keine gewöhnliche Umlandgemeinde. Hier befindet seit 1996 die Neue Messe und das 2005 errichtete BMW-Werk.

Mit perfekter Infrastruktur durch die Autobahn A14, dem nahen Flughafen Leipzig/Halle, S-Bahn-Anbindung und einer Bundesstraße (B2), die in nur 15 Minuten ins Stadtzentrum führt, bietet der Ballungsraum im Nordosten von Leipzig einen funktionalen Mehrwert für Bewohner und Besucher.

In den 1990er Jahren entstanden Neubaugebiete "Wohnpark Seehausen" und "An der alten Mühle" mit Reihen-, Einfamilien- und Mietshäusern, welche die bestehende dörfliche Struktur erweiterten.

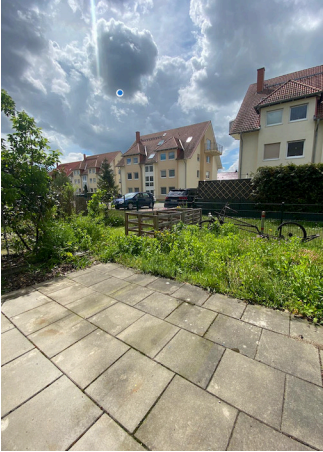
Quelle:Stadt Leipzig

Ausstattung Beschreibung

- 1 Zimmer
- Offener Wohn-Küchenbereich
- Modernes Bad mit Dusche
- Abstellkammer
- Kellerabteil
- Außenjalousien
- Eigene Terrasse mit kleinem Gartenanteil
- Optional Stellplatz für 30€/monatlich



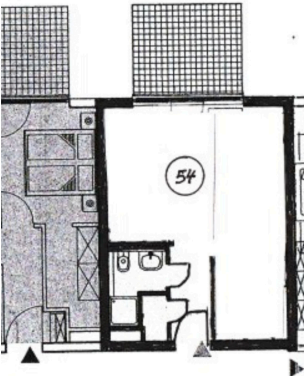
Terrasse



Terrasse



Bad mit Dusche



Grundriss



Ihr Ansprechpartner

Herr Alexander Schirling

agita immobilien GmbH

Elsterstrasse 26

04109 Leipzig

Telefon: +49.341.26897525

Mobil: +49.17610258880

E-Mail: schirling@agita-immobilien.de

Web: www.agita-immobilien.de

Rechtshinweis

Da wir Objektangaben nicht selbst ermitteln, übernehmen wir hierfür keine Gewähr. Dieses Exposé ist nur für Sie persönlich bestimmt. Eine Weitergabe an Dritte ist an unsere ausdrückliche Zustimmung gebunden und unterbindet nicht unseren Provisionsanspruch bei Zustandekommen eines Vertrages. Alle Gespräche sind über unser Büro zu führen. Bei Zuwiderhandlung behalten wir uns Schadenersatz bis zur Höhe der Provisionsansprüche ausdrücklich vor. Zwischenverkauf ist nicht ausgeschlossen.